

CHASA

COMERCIAL HOSTELERA ANDALUZA



MARMITAS

Modelo

D94/10PGI10

Código

CR0991079

Características generales

- Revestimientos externos y pies de acero inoxidable.
- Planos de apoyo en acero inoxidable AISI 304, satinado, 2 mm de espesor.
- Altura del plano de apoyo regulable de 840 a 900 mm.
- Salpicaderos perfilados con mandos inclinados hacia el operador.
- Mandos de grandes dimensiones que no sobresalen del cuerpo de la máquina.
- Modularidad de la gama de 200-400-600-800-1200.
- Sistema de acoplamiento simple y eficaz.
- Aparatos preparados para el friso.
- Vasta gama de accesorios.
- Aparatos conformes a las normativas CE.

MARMITA A GAS INDIRECTO L. 100



Precio de exposición 3.700 € + IVA

Características técnicas/funcionales

- Revestimientos externos y pies de acero inoxidable.
- Altura de la superficie de trabajo regulable de 840 a 900 mm.
- Cubas de acero inoxidable AISI 304 con fondo de AISI 316.
- Carga de agua a través de grifo con posibilidad de efectuar la carga de agua fría o caliente.
- Descarga frontal mediante grifo de 2" de latón cromado.
- Calentamiento mediante 2 quemadores de acero AISI 304, ubicados en el fondo del recipiente (calentamiento directo) o de la cavidad (calentamiento indirecto).

Datos técnicos

Modelo	D94/10PGI10
Anchura (mm)	800,00
Profundidad (mm)	900,00
Altura (mm)	870,00
VOLUMEN	1,30
PESO	153,00
TIPO ALIMENTACION	GAS-EL
Potencia total GAS	21
Potencia total ELÉCTRICA	0.3
Medidas interiores horno	
CAPACIDAD HORNO	
Medidas placa (mm)	
DIMENSIONES CUBAS	Ø=600
Capacidad nominal cuba (l)	100Lt.

INTECNO®

Polígono Industrial Navisur
(Carretera Camas-Santiponce)
Calle Jacinto Nº 31 – 41907
Valencina de la Concepción (Sevilla)
Tel.: 955 99 96 43
Email: comercial@chandalu.com

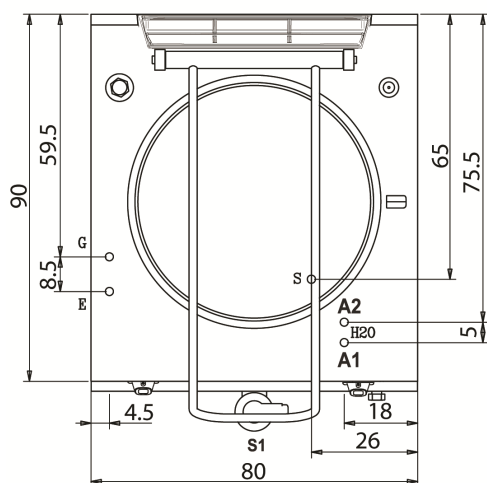
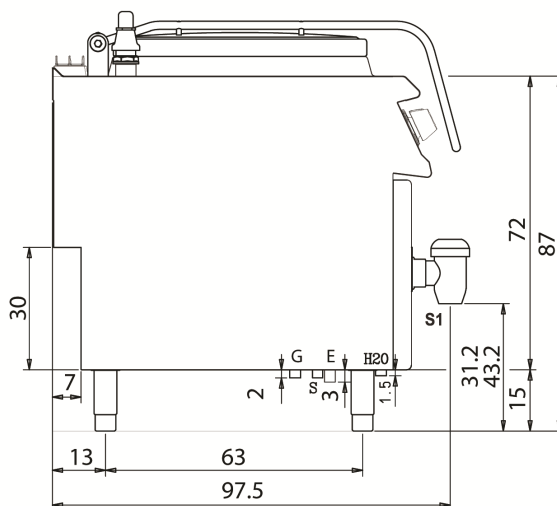
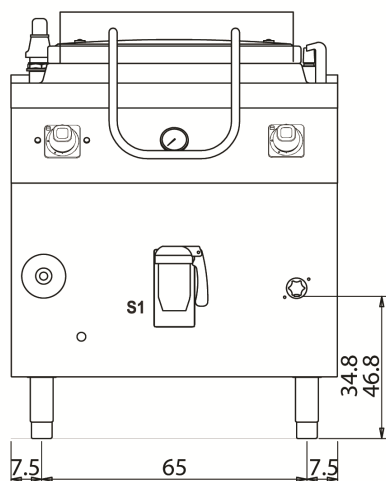


MARMITAS

Modelo
D94/10PGI10

Codigo
CR0991079

D94/10 PGI10



LEGENDA

- E** entrada linea electrica
- G** union de gas
- H2O** unión de agua
- S** desaguadero

ALIMENTACION

Conexión gas	21	1/2"	
Conexión eléctrica	0.3	230	
Conexión de agua fría		3/4"	0
Conexión de agua caliente		3/4"	
Conexión de agua descalcificada			
Descarga del agua (Ø)		2"	
2º Descarga del agua (Ø)			